



دانشگاه پیام نور
مرکز خرمشهر

سایر رشته ها

فرمهای گزارش کارآموزی

مکان کارآموزی:

موضوع کارآموزی:

استاد کارآموزی:

تهیه کننده:

نیمسال سال تحصیلی



دانشگاه پیام نور
مرکز خرمشهر

راهنمای انتخاب درس کارآموزی دوره کارشناسی سایر رشته ها

مقدمه:

درس کارآموزی درسی تخصصی و گذراندن آن برای دانشجویان الزامی است. اخذ این واحد برای دانشجویان طبق لیست ارائه دروس جدید موجود در پورتال اصلی دانشگاه مجاز است. توصیه می شود این درس حتی الامکان در آخرین تابستان دوره تحصیل اخذ گردد. دانشجوی موظف است پس از اخذ واحد درسی، تحت نظارت یکی از اعضای هیأت علمی، در یکی از واحدهای صنعتی یا سازمان های ذیربط به آموزش مهارت و تبحر در یکی از حوزه های تخصصی رشته خود بپردازد. واحد کارآموزی از آن جهت حائز اهمیت است که دانشجوی می تواند با کاربردهای علمی آموخته های تئوری آشنا شده ونحوه بکارگیری آن را بیاموزد. این درس می تواند موجب ارتباط دانشجو با محیط کاری و زمینه ساز اشتغال او گردد.

کارآموز در محل کار تحت نظر سرپرست کارآموزی هدایت می شود و در نهایت آموخته های خود را در قالب گزارش که حداقل مشتمل بر ۳۰ صفحه می باشد ارائه می نماید. لازم است گزارش دانشجو حاوی پیشنهاداتی سازنده برای بهبود کار در زمینه تخصصی دوره کارآموزی باشد.



دانشگاه پیام نور
مرکز خرمشهر

مراحل اخذ واحد کارآموزی

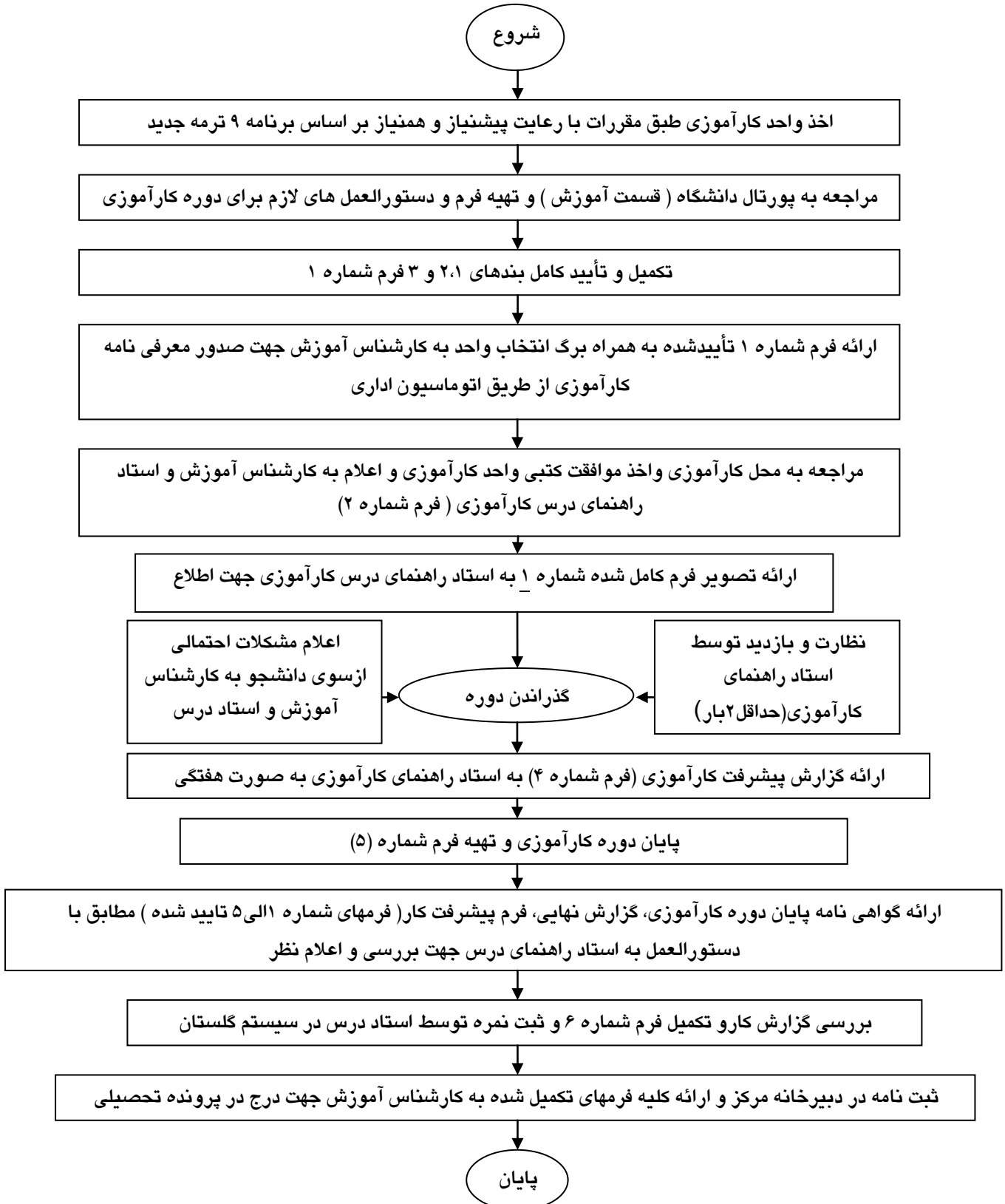
- ۱- اخذ واحد کارآموزی طبق مقررات با رعایت پیش نیاز و هم‌نیاز بر اساس برنامه ۹ ترمه جدید موجود در پورتال اصلی دانشگاه و از طریق سیستم گلستان توسط دانشجو
- ۲- مراجعه به پورتال دانشگاه پیام نور مرکز اهواز (قسمت آموزش) و تهیه فرم و دستورالعمل‌های لازم برای دوره کارآموزی
- ۳- تکمیل و امضای قسمت اول فرم شماره یک (تعهد دانشجو) توسط دانشجو
- ۴- مراجعه به استاد درس کارآموزی و معاون آموزشی جهت تأیید و امضای قسمت‌های دوم و سوم فرم شماره یک
- ۵- مراجعه به محل کارآموزی جهت اخذ تأییدیه ضمنی سرپرست کارگاه / سازمان مربوطه برای شروع دوره کارآموزی
- ۶- ارائه فرم شماره ۱ تأیید شده به همراه پرینت انتخاب واحد به کارشناس آموزش جهت صدور معرفی نامه به محل کارآموزی از طریق اتوماسیون اداری
- تذکر: زمان شروع کارآموزی بایستی بعد از تاریخ صدور معرفی نامه از طرف دانشگاه با هماهنگی استاد درس و سرپرست کارآموزی باشد.
- ۷- مراجعه به محل کارآموزی و اخذ موافقت کتبی واحد کارآموزی و اعلام به کارشناس آموزش و استاد راهنمای درس کارآموزی (فرم شماره ۲)
- ۸- شروع کارآموزی و ارائه گزارش پیشرفت کارآموزی که به تأیید سرپرست کارآموزی رسیده باشد به استاد راهنمای کارآموزی توسط دانشجو مطابق فرم شماره ۴
- تذکر: در صورت وجود هرگونه مشکل احتمالی در محل کارآموزی دانشجو می بایست سریعاً مراتب را به کارشناس آموزش اطلاع دهد.
- ۹- پس از پایان دوره کارآموزی دانشجو نسبت به تکمیل و تأیید فرم شماره ۵ اقدام نماید.
- ۱۰- تهیه گواهی نامه پایان دوره کارآموزی تأیید شده از طرف محل کارآموزی
- ۱۱- تنظیم گزارش نهایی کارآموزی با هماهنگی استاد کارآموزی مطابق دستورالعمل تنظیم گزارش کارآموزی
- ۱۲- ارائه گزارش نهایی، فرم‌های شماره ۱ الی ۵ تأیید شده و گواهی نامه پایان دوره کارآموزی به استاد راهنما جهت ملاحظه و اظهار نظر نهایی و ثبت نمره در سیستم گلستان با تکمیل فرم شماره ۶ توسط استاد راهنما
- ۱۳- ثبت نامه در دبیرخانه مرکز و تحویل کلیه فرم های تکمیل شده به کارشناس آموزش جهت درج در پرونده تحصیلی

موفق باشید



دانشگاه پیام نور
مرکز خرمشهر

نمودار گردش کار اخذ واحد کارآموزی





دانشگاه پیام نور
مرکز خرمشهر

فرم شماره ۱

(۱) تعهد دانشجو:

اینجانب دانشجوی رشته دانشجوی رشته به شماره دانشجویی در ارتباط با درس کارآموزی که زیر نظر استاد محترم جناب آقای / سرکار خانم در محل: انجام می پذیرد موارد زیر را در کمال سلامتی متعهد می گردم.

۱- جبران هرگونه خسارتی که از سوی اینجانب متوجه محل مربوطه و وسایل مورد تحقیق شود به عهده اینجانب خواهد بود.

۲- مسئولیت هرگونه خسارت مالی، ضایعه جانی، رفتاری های سیاسی و غیره که در خلال کارآموزی متوجه اینجانب شود را شخصاً به عهده خواهم گرفت.

نام و امضای دانشجو:

تاریخ:

(۲) نظر استاد راهنمای کارآموزی:

سرپرست دانشگاه پیام نور مرکز خرمشهر

با سلام و احترام، اینجانب به عنوان استاد راهنما با هدایت دانشجوی فوق الذکر در درس کارآموزی با موضوع در محل در نیمسال سال تحصیلی که باید در محل مذکور انجام گیرد موافقت می نمایم. لطفاً در این خصوص اقدام لازم بعمل آید.

نام و امضای استاد کارآموزی:

تاریخ:

(۳) نظر مدیر آموزش مرکز (ابلاغ هدایت کارآموزی):

استاد محترم جناب آقای / سرکار خانم

احتراماً، با توجه به موافقت جنابعالی و به موجب این ابلاغ هدایت و راهنمایی کارآموزی دانشجوی فوق الذکر به شما محول می گردد. خواهشمند است در این خصوص اقدام لازم را مبذول فرموده و پس از اتمام درس کارآموزی، نسبت به اعلام نمره آن اقدام فرمایید.

مدیر آموزش دانشگاه پیام نور مرکز خرمشهر

تاریخ:



دانشگاه پیام نور
مرکز خرمشهر

شماره:

تاریخ:

فرم شماره ۲

فرم موافقت با انجام کار آموزشی

به: دانشگاه پیام نور مرکز خرمشهر

از: شرکت / سازمان / اداره

موضوع: موافقت با انجام کار آموزشی

با سلام

احتراما، عطف به نامه شماره مورخ آن دانشگاه، بدینوسیله با انجام کار آموزشی آقای / خانم دانشجوی رشته آن دانشگاه از تاریخ لغایت موافقت بعمل می آید.

در ضمن سرپرست ایشان در محل کار آموزشی سرکار خانم / جناب آقای می باشد.

آدرس دقیق محل کار آموزشی:

شماره تلفن:

مهر و امضای مقام مجاز در واحد کار آموزشی:

تاریخ:



دانشگاه پیام نور
مرکز خرمشهر

فرم شماره ۳

فرم حضور و غیاب کارآموز در واحد کارآموزی

نام خانوادگی:	استاد کارآموزی:
شماره دانشجویی:	سرپرست کارآموزی:
رشته / گرایش:	ترم و سال کارآموزی:
محل کارآموزی:	موضوع کارآموزی:

هفته اول: از تاریخ:			هفته دوم: از تاریخ:			هفته سوم: از تاریخ:		
ایام هفته	ساعت ورود	ساعت خروج	ایام هفته	ساعت ورود	ساعت خروج	ایام هفته	ساعت ورود	ساعت خروج
شنبه			شنبه			شنبه		
یکشنبه			یکشنبه			یکشنبه		
دوشنبه			دوشنبه			دوشنبه		
سه شنبه			سه شنبه			سه شنبه		
چهارشنبه			چهارشنبه			چهارشنبه		
پنجشنبه			پنجشنبه			پنجشنبه		
جمعه			جمعه			جمعه		
هفته چهارم: از تاریخ:			هفته پنجم: از تاریخ:			هفته ششم: از تاریخ:		
ایام هفته	ساعت ورود	ساعت خروج	ایام هفته	ساعت ورود	ساعت خروج	ایام هفته	ساعت ورود	ساعت خروج
شنبه			شنبه			شنبه		
یکشنبه			یکشنبه			یکشنبه		
دوشنبه			دوشنبه			دوشنبه		
سه شنبه			سه شنبه			سه شنبه		
چهارشنبه			چهارشنبه			چهارشنبه		
پنجشنبه			پنجشنبه			پنجشنبه		
جمعه			جمعه			جمعه		
هفته هفتم: از تاریخ:			هفته هشتم: از تاریخ:			هفته نهم: از تاریخ:		
ایام هفته	ساعت ورود	ساعت خروج	ایام هفته	ساعت ورود	ساعت خروج	ایام هفته	ساعت ورود	ساعت خروج
شنبه			شنبه			شنبه		
یکشنبه			یکشنبه			یکشنبه		
دوشنبه			دوشنبه			دوشنبه		
سه شنبه			سه شنبه			سه شنبه		
چهارشنبه			چهارشنبه			چهارشنبه		
پنجشنبه			پنجشنبه			پنجشنبه		
جمعه			جمعه			جمعه		

تاریخ و امضاء سرپرست کارآموزی:

تاریخ و امضاء دانشجو:



دانشگاه پیام نور
مرکز خرمشهر

فرم شماره ۴

گزارش هفتگی پیشرفت کار آموزشی

نام و نام خانوادگی دانشجو:	استاد کارآموزی:
شماره دانشجویی:	سرپرست کارآموزی:

فعالیت‌های انجام شده:

فعالیت‌های آتی:

مشکلات:

پیشنهادهای:

تاریخ و امضاء دانشجو:

نظریه سرپرست کارآموزی:

تاریخ و امضاء سرپرست کارآموزی:

نظریه استاد کارآموزی:

تاریخ و امضاء استاد کارآموزی:



دانشگاه پیام نور
مرکز خرمشهر

فرم شماره ۵

فرم ارزشیابی پایان دوره کارآموزی

نام و نام خانوادگی:				استاد کارآموزی:			
شماره دانشجویی:				سرپرست کارآموزی:			
رشته / گرایش:				ترم و سال کارآموزی:			
محل کارآموزی:				موضوع کارآموزی:			
نظریات سرپرست کارآموزی				عالی	خوب	متوسط	ضعیف
حضور و غیاب و رعایت نظم و ترتیب در محل کارآموزی							
میزان علاقه به همکاری و فراگیری							
کسب تجربه کاری و بکارگیری تکنیک							
ارزش پیشنهادات کارآموزی جهت بهبود کار							
کیفیت گزارشهای کارآموزی به واحد مربوطه							
پیشنهادات سرپرست کارآموزی جهت بهبود برنامه کارآموزی:				نمره سرپرست کارآموزی			
				به حروف		به عدد	
				امضاء سرپرست کارآموزی:			
				تاریخ:			
				نمره استاد کارآموزی			
				به حروف		به عدد	
				نمره نهایی			
				به حروف		به عدد	
امضاء استاد کارآموزی:							
تاریخ:							



دانشگاه پیام نور
مرکز خرمشهر

گواهی نامه پایان دوره کارآموزی

به: دانشگاه پیام نور مرکز خرمشهر

از:

موضوع: **گواهی پایان دوره**

کارآموزی

با سلام و احترام:

بازگشت به معرفی نامه شماره مورخ بدینوسیله گواهی می شود
جناب آقای / سرکارخانم با شماره دانشجویی
از تاریخ لغایت به مدت ساعت جهت گذراندن دوره کارآموزی
خود در واحد صنعتی / سازمان / شرکت مشغول فعالیت بوده است.
گزارش سرپرست کارآموزی و فرم های پیشرفت کار دانشجویی که به تایید سرپرست ایشان رسیده است به پیوست می باشد.
ضمناً نامبرده هیچگونه بدهی به محل کارآموزی ندارد.

مهر و امضای مقام مجاز در واحد کارآموزی:

تاریخ:



دانشگاه پیام نور
مرکز خرمشهر

فرم شماره ۶

اداره محترم آموزش دانشگاه پیام نور مرکز خرمشهر

با سلام

به پیوست مدارک کارآموزی سرکارخانم/ جناب آقای به شماره دانشجویی

رشته تحصیلی شامل:

فرم شماره ۱

فرم شماره ۲

فرم شماره ۳

فرم شماره ۴

فرم شماره ۵

گواهی نامه پایان دوره کارآموزی

گزارش نهایی دانشجو

ملاحظه گردیده و کامل می باشد. ضمناً یک نسخه از گزارش نهایی کارآموزی ایشان تحویل اینجانب گردیده و نمره

نهایی ایشان در سیستم گلستان توسط اینجانب در تاریخ ثبت شده است.

ناقص می باشد و دانشجو ملزم به تکمیل گزارش خود است.

نام و نام خانوادگی استاد راهنما:

امضاء و تاریخ: